

Investorenpräsentation

Wir stellen uns vor

Hannover, im Mai 2024



Inhalt

1. Die Sparkasse Hannover
2. Unsere Geschäftszahlen
3. Unsere Refinanzierung
4. Unsere Deckungsstöcke
5. Unsere Nachhaltigkeit

Ihre Gesprächspartner

Haftungsausschluss



1.

Die Sparkasse Hannover

Das sind wir - die Nummer 1 in der Region Hannover



Mit **20,4 Mrd.** Euro Bilanzsumme sind wir Deutschlands sechstgrößte Sparkasse.



1.902 Mitarbeiterinnen und Mitarbeiter, davon 73 Auszubildende und Hochschultrainees.



Rund **544.000** Girokonten für Privat- und Firmenkunden, Kommunen und Institutionen.



14,9 Mrd. Euro Kundeneinlagen ermöglichen nach wie vor die vollständige Refinanzierung des Kreditgeschäftes.



9,4 Mrd. Euro Baufinanzierungen für Privatkunden und Unternehmen im Bestand.

Unsere Welt: Die Region Hannover



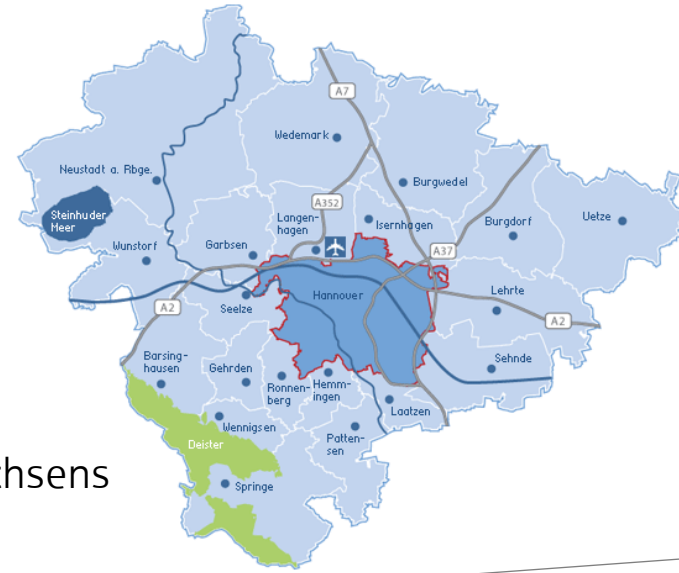
21 Städte und Gemeinden
2.300 Quadratkilometer
1,2 Millionen Menschen



15% der Bevölkerung Niedersachsens
18% der Arbeitsplätze
25% der Wirtschaftsleistung



Norddeutschlands Verkehrsknoten
Internationaler Messeplatz
Verschiedene Zukunftsbranchen
(wie Automotive, Energie, Gesundheit, Produktion)



Quelle: Wikipedia

Die Rechtsform der Sparkasse Hannover

Die Sparkasse Hannover ist eine **Anstalt des öffentlichen Rechts (AöR)**. Eine AöR ist eine rechtlich selbständige juristische Person, die einer **besonderen gesetzlichen Regelung** unterliegt. Bei uns ist dies das **Niedersächsische Sparkassengesetz**.

Unsere oberste Aufsichtsbehörde ist das Niedersächsische Finanzministerium.

Öffentlicher Auftrag der Sparkasse Hannover ist es, in ihrem Geschäftsgebiet den **Wettbewerb zu stärken** und die angemessene und ausreichende **Versorgung** aller Bevölkerungsteile und insbesondere des Mittelstands **mit Bankdienstleistungen sicherzustellen**.

Die Gewinnerzielung steht nicht im Vordergrund.

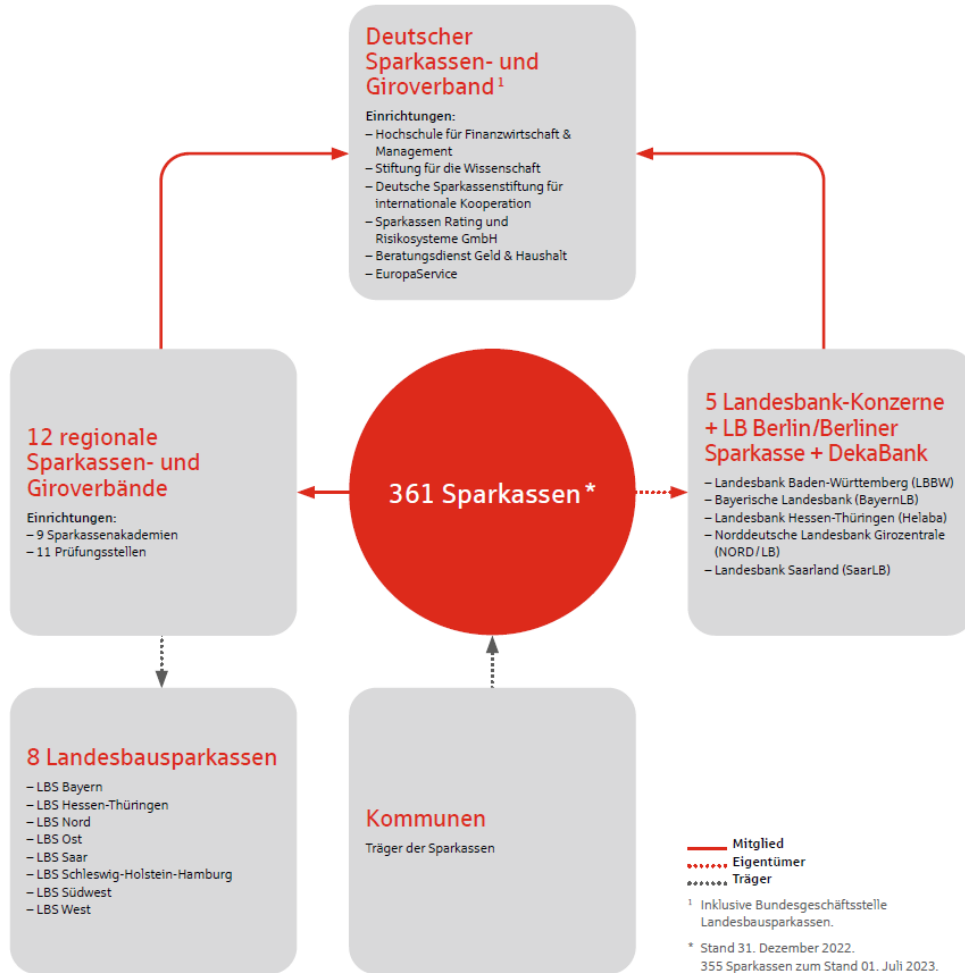
Im Rahmen der Selbstverwaltung berät der **Verwaltungsrat** als oberstes Organ der Sparkasse den Vorstand und überwacht dessen Geschäftsführung.

Der **Vorstand** leitet die Sparkasse in eigener Verantwortung und vertritt die Sparkasse gerichtlich und außergerichtlich.

Wir unterstützen unseren **Träger**, die **Region Hannover**, bei der kommunalen Aufgabenerfüllung. Unser Träger wiederum unterstützt uns bei der Erfüllung unserer Aufgaben.

Die Sparkasse Hannover haftet für ihre Verbindlichkeiten mit ihrem gesamten Vermögen. **Unser Träger haftet jedoch nicht** für unsere Verbindlichkeiten.

Die Sparkassen-Finanzgruppe (SFG)



Mit bundesweit **353 Instituten***, über **11.000** Geschäftsstellen und mehr als **190.000** Mitarbeiterinnen und Mitarbeitern sind Sparkassen in ganz Deutschland vertreten. Gemeinsam mit den Verbundpartnern innerhalb der Sparkassen-Finanzgruppe stellen sie ein flächendeckendes kreditwirtschaftliches Angebot für alle Teile der Bevölkerung sicher.

Als Universalkreditinstitute betreiben die Sparkassen alle üblichen Bankgeschäfte mit privaten Haushalten, Unternehmen – insbesondere aus Mittelstand und Handwerk – sowie Kommunen und institutionellen Kunden. Im Geschäftsjahr 2022 brachten sie es gemeinsam auf eine Bilanzsumme von fast 1.500 Milliarden Euro.

Sparkassen engagieren sich bundesweit für die wirtschaftliche Entwicklung und das Gemeinwohl vor Ort. Sie sind eng verbunden mit den deutschen Städten, Gemeinden und Landkreisen, ihren Trägern. Für Sparkassen gilt das Regionalprinzip, ihre Geschäftsgebiete entsprechen im Allgemeinen den Gebieten ihrer kommunalen Träger.

Quelle: DSGV

Das Sicherungssystem der SFG bietet besonderen Schutz

Die Sparkasse Hannover ist **Mitglied im Sicherungssystem** der Sparkassen-Finanzgruppe, das **Einlagen bei einer Sparkasse, einer Landesbank oder Landesbausparkasse** besonders schützt.

Ziel des Sicherungssystems ist es, wirtschaftliche Schwierigkeiten bei den angeschlossenen Instituten zu verhindern. Dies leistet das System durch die **freiwillige Institutssicherung** im Rahmen der gesetzlichen Vorgaben. Auf diese Weise werden die Geschäftsbeziehungen zu den Kunden wie vertraglich vereinbart fortgeführt.

Zusätzlich erfüllt das Sicherungssystem alle Anforderungen an ein **gesetzliches Einlagensicherungssystem**. In der gesetzlichen Einlagensicherung hat der Kunde gegen das Sicherungssystem einen Anspruch auf Erstattung seiner Einlagen bis zu 100.000 Euro. Dafür maßgeblich ist das Einlagensicherungsgesetz (EinSiG).

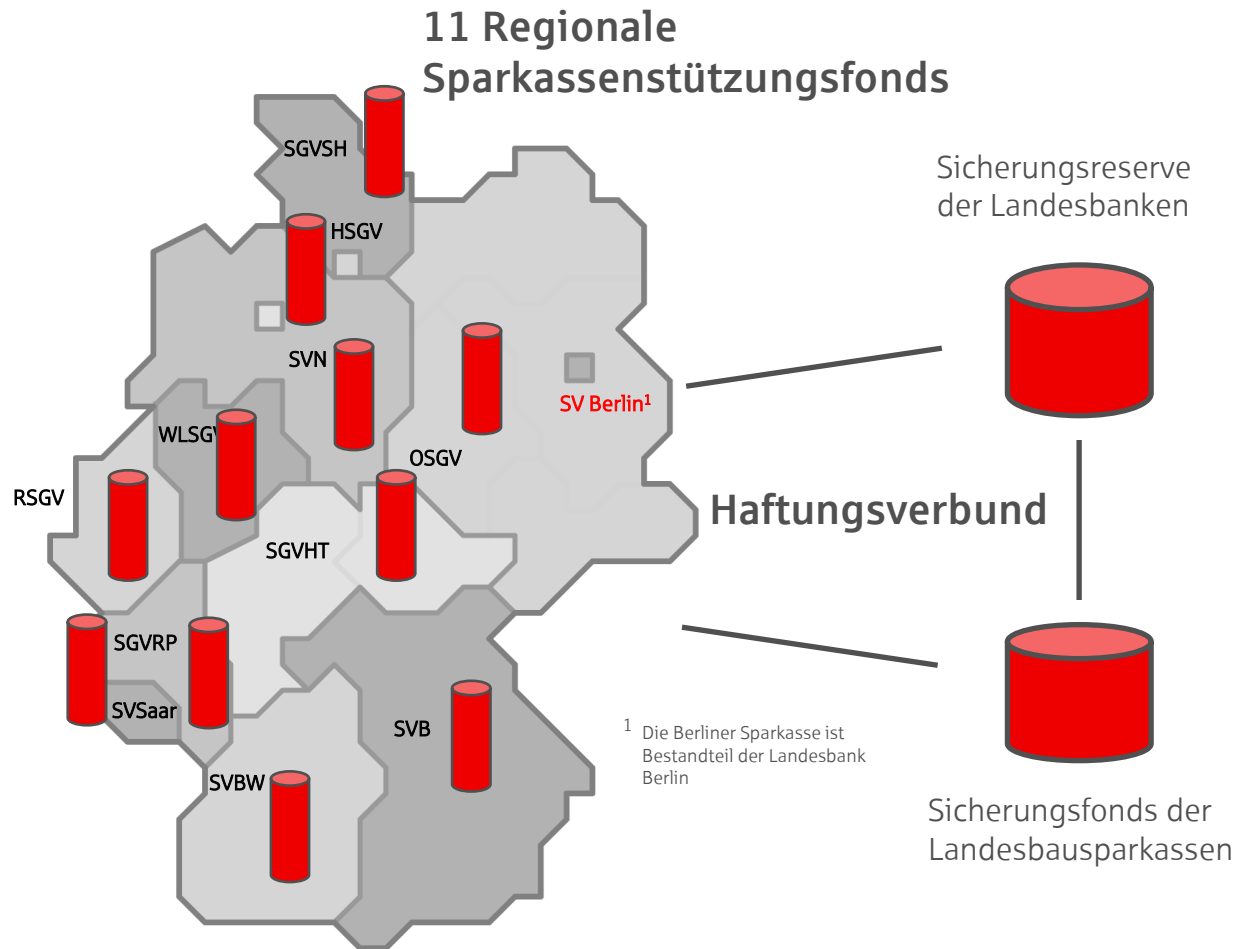
Ratings der Sparkassen-Finanzgruppe

Moody's „Corporate Family Rating“
Aa2 (Februar 2024)
Outlook stable

Fitch Gruppenrating
A+ (April 2024)
Outlook stable

DBRS Floor-Rating
A (high) (März 2023)
Outlook stable

Die Funktionsweise des Haftungsverbundes



Das Sicherungssystem der Sparkassen-Finanzgruppe hat einen **einheitlichen Stützungsfonds** gebildet, der aus 13 funktional miteinander verknüpften Teilfonds besteht:

- elf regionalen Sparkassen-Teilfonds ("Sparkassenstützungsfonds"),
- dem Teilfonds der Landesbanken und Girozentralen sowie
- dem Teilfonds der Landesbausparkassen.

Um die Effizienz und Schlagkraft zu erhöhen, haben alle Institute der Sparkassen-Finanzgruppe vereinbart, ab 2025 einen Zusatzfonds aufzubauen, der ergänzend zu den bestehenden Sicherungsmitteln zur Verfügung steht.



2. Unsere Geschäftszahlen

Unsere Geschäftszahlen im Kurzprofil

Hinweis: Die Angaben für 2023 stehen unter dem Vorbehalt der Zustimmung unseres Verwaltungsrates am 27.05.2024.

	31.12.2023	31.12.2022	Veränderung im Jahr 2023	
	Mio. EUR	Mio. EUR	Mio. EUR	%
Bestandsentwicklung				
Bilanzsumme	20.450	19.927	523	2,6
Geschäftsvolumen	21.227	20.737	490	2,4
Durchschnittsbilanzsumme (DBS)	20.233	20.456	-223	-1,1
Kredite an Kunden	14.807	14.784	23	0,2
Einlagen von Kunden (Nichtbanken) **	14.959	15.171	-212	-1,4
Eigenkapital und Fonds für allgemeine Bankrisiken	1.672	1.527	145	9,5
Erfolgsentwicklung				
Zinsüberschuss *	417	268	149	55,6
Provisionsüberschuss	117	113	4	3,5
Allgemeine Verwaltungsaufwendungen	253	238	15	6,3
Betriebsergebnis vor Risikovorsorge *	285,6	140,9	145	102,7
Betriebsergebnis vor Risikovorsorge in % DBS	1,41	0,69	1	104,3
Gewinnabhängige Steuern	49	-5	54	-1.080,0
Bilanzgewinn	20	20	0	0,0
Kennzahlen und Mitarbeiter				%
Zahl der Mitarbeiter/-innen	1.902	1.744	158	9,1
Zahl der Mitarbeiter/-innen SKH Gruppe	2.173	2.200	-27	-1,2

* „Zinsüberschuss“ und „Betriebsergebnis“ nach der Betriebsvergleichssystematik der Sparkassen

** „Einlagen von Kunden (Nichtbanken)“ = (Verbindlichkeiten gegenüber Kunden, Verbriefte Verbindlichkeiten ohne Kreditinstitute, Eigene Schuldverschreibungen, Nachrangige Verbindlichkeiten ohne Kreditinstitute)



Die Entwicklung ausgewählter Kennzahlen im Überblick

Hinweis: Die Angaben für 2023 stehen unter dem Vorbehalt der Zustimmung unseres Verwaltungsrates am 27.05.2024.

	2018	2019	2020	2021	2022	2023
Gesamtkapitalquote (%)	14,55	13,02	12,94	13,01	14,02	14,91
Harte Kernkapitalquote (%)	13,61	12,40	12,34	12,42	12,67	13,30
Leverage Ratio (%)	7,83	7,23	6,62	7,11	6,72	7,10
LCR (%)	162	140	165	176	133	159,5
NSFR (%)	128	127	129	130	118	118
Cost-Income-Ratio	67,6	64,4	63,6	66,9	63,3	46,8

Ein Blick auf unsere Bilanzstruktur

Aktiva	Passiva
Kredite an Kunden EUR 14.807	Einlagen von Kunden EUR 14.959
Eigenanlagen und Liquidität EUR 5.080	Pfandbriefe EUR 2.694
Sonstiges EUR 563	Eigenkapital EUR 1.672
	Sonstiges EUR 1.125

Bilanzsumme EUR 20.450

- Gesunde Struktur von Kundenaktiva und –passiva
- Stabile Einlagen auch in 2023 trotz herausfordernder Zinsentwicklung dank umsichtiger Konditionenpolitik

Stand: 31.12.2023,
vereinfachte Darstellung,
Angaben gerundet, in Mio. Euro

3. Unsere Refinanzierung

Unsere Historie als Emittentin

Seit vielen Jahren erfahrene Emittentin von Inhaberschuldverschreibungen (IHS) und Pfandbriefen.

Regelmäßige Emission von Pfandbriefen (Sub-Benchmark und Private Placements) bei institutionellen Investoren und IHS bei Privatkunden.

Seit 2008 kontinuierlicher und langfristiger Aufbau der Deckungsstöcke für Hypotheken- und Öffentliche Pfandbriefe.

Mitglied im Verband Deutscher Pfandbriefbanken (vdp).

Green-Bond Framework und grüne Emissionen seit 2021.

Aktualisierter Wertpapierbasisprospekt seit 2023.

Unsere Funding-Strategie



Regelmäßige Emission von Hypotheken- und Öffentlichen Pfandbriefen im Benchmark-Format (500 Millionen Euro).

Sukzessiver Ausbau unserer eigenen Sekundärmarktkurve.

Private Placements mit individuellen Laufzeiten bis zu 25 Jahren als Namenspfandbrief.

Grüne Pfandbriefe auf Wunsch.

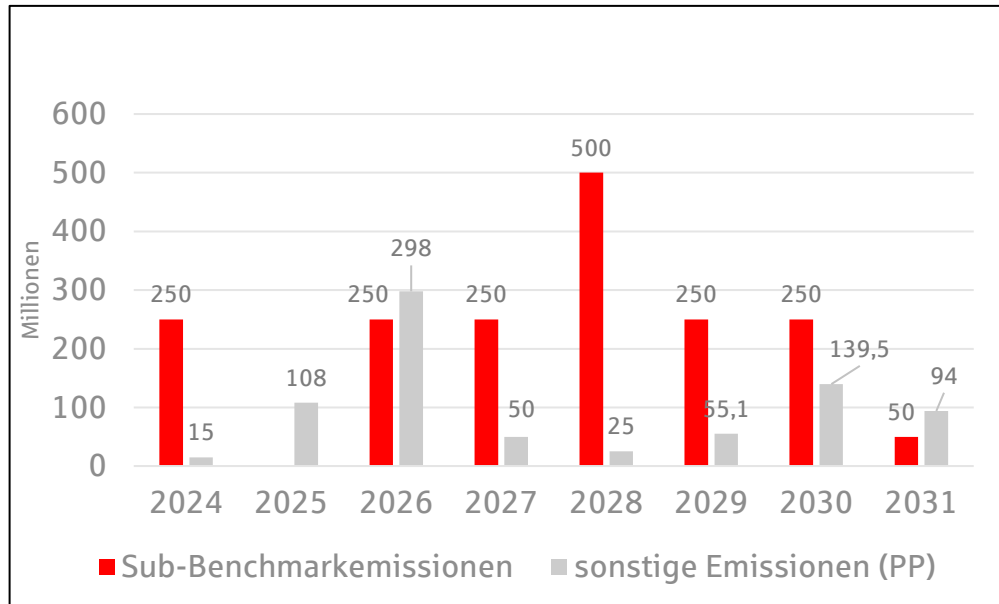
Dokumentation unter Wertpapierbasisprospekt oder Stand Alone (Namenspapiere).

Regelmäßiger Investorenkontakt durch offene Dialoge im Rahmen regelmäßiger Credit Updates. Digital oder vor Ort.

Unser Fälligkeiten Profil

Neben unserem Retailgeschäft ist die Refinanzierung über Pfandbriefe unsere wichtigste Refinanzierungsquelle.

Wir erwarten, dass wir in Zukunft aufgrund unseres Aktivgeschäftes regelmäßig mit Benchmark-Emissionen am Markt sein werden.



ISIN	Volumen (in Mio. Euro)	Emissions-datum	Fälligkeit	Art
DE000A13R822	250	03.12.2014	03.12.2024	ÖPFE
DE000A3E5TY6	100	10.06.2021	10.02.2026	HYPFE
DE000A30V3G9	250	16.11.2022	16.11.2026	HYPFE
DE000A3H3G41	150	09.12.2021	09.12.2026	HYPFE
DE000A2GSN58	250	15.11.2017	22.11.2027	HYPFE
DE000A30V8U9	250	07.02.2023	07.02.2028	HYPFE
DE000A352BZ0	250	23.11.2023	23.11.2028	ÖPFE
DE000A2YNX91	250	24.10.2019	24.10.2029	HYPFE
DE000A351TJ8	250	17.05.2023	17.05.2030	HYPFE
DE000A3E5X86	50	21.07.2021	21.07.2031	HYPFE grün

4. Unsere Deckungsstöcke

Unsere Deckungsstöcke - mit Sicherheit regional

Höchste Ansprüche an unsere Deckungsstöcke. Beleihungen nur in Deutschland.
Hohe interne Deckungsgrenzen. Keine Leistungsstörungen. Keine Derivate. Keine Fremdwährungen.

Öffentliche Pfandbriefe

Schwerpunkt Region Hannover mit 21 Städten und Gemeinden.

62 unterschiedliche Kreditnehmer, davon 57 mit einer PD von 0,00% (Anteil 92 Prozent).

Fitch Ratings Bestnote AAA, letzte Bestätigung November 2023.

Deckungsmasse 1.472,41 Mio. Euro*.

Ausstehende Emissionen über 846,10 Mio. Euro*.



Hypothekendarlehen

Granulares Hypothekengeschäft mit überwiegend regionalen Kunden.

Deckungsmasse 2.997,91 Mio. Euro*.

Ausstehende Emissionen 1.892,6 Mio. Euro*.

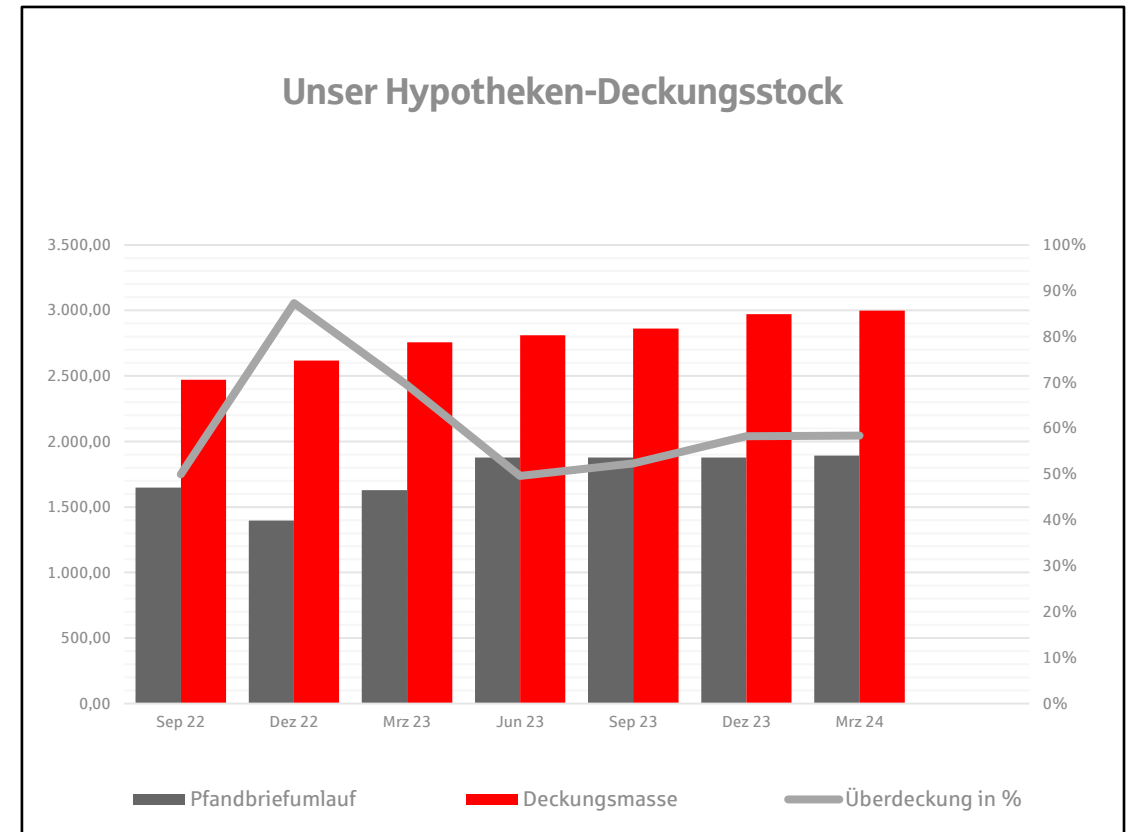
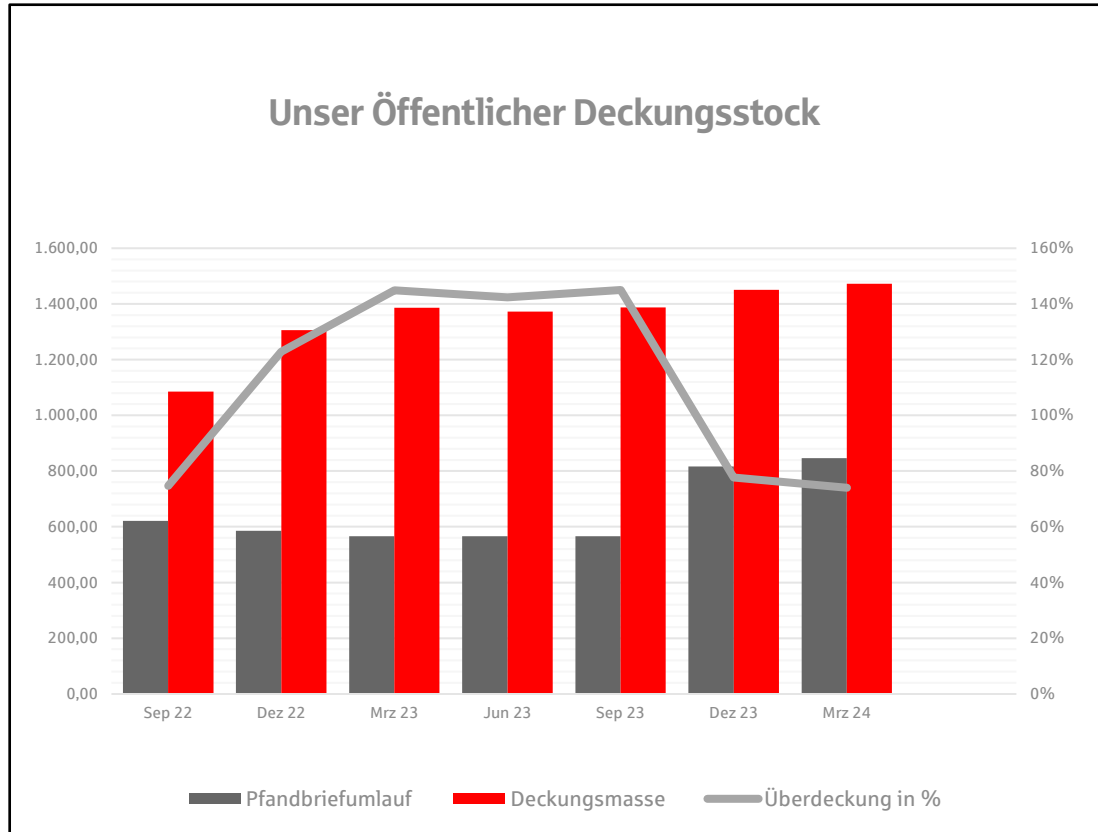
Fitch Ratings Bestnote AAA, letzte Bestätigung vom 05.01.2024.

Sichernde Überdeckung

Schuldverschreibungen des Bundes und der Bundesländer sowie deren Förderbanken.

* Daten per 31.03.2024

Die Entwicklung von Deckungsmassen und Pfandbriefumlauf



Unser Hypothekendeckungsstock

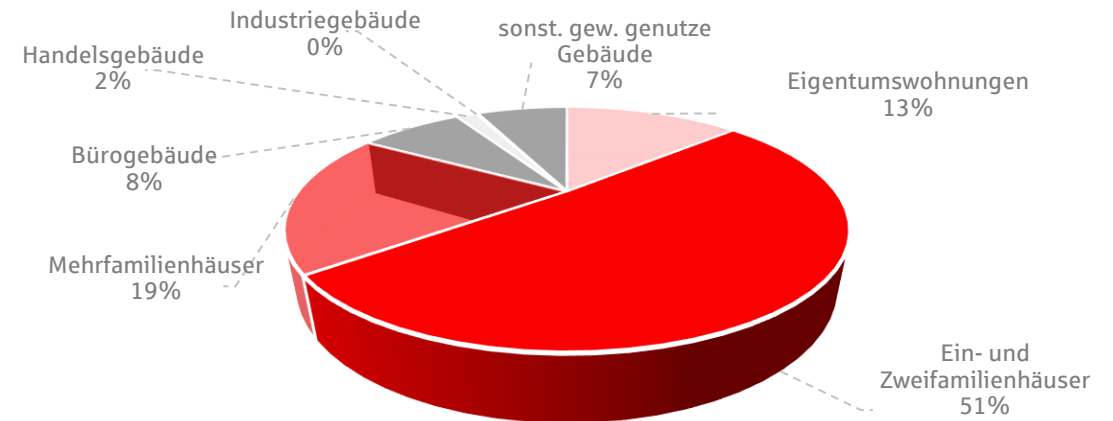
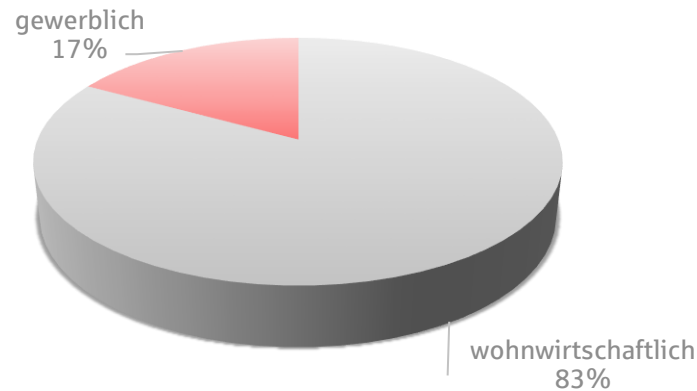
Hoher wohnwirtschaftlicher Anteil

Per **31.03.2024** befinden sich ordentliche Deckungswerte in Höhe von **2.997,91 Mio. Euro** im Hypothekendeckungsstock

Der wohnwirtschaftliche Anteil beträgt mit einem Nennwert von rd. 2.435 Mio. Euro ca. 83%

Der gewerbliche Anteil beträgt mit einem Nennwert von rd. 458 Mio. Euro ca. 17%

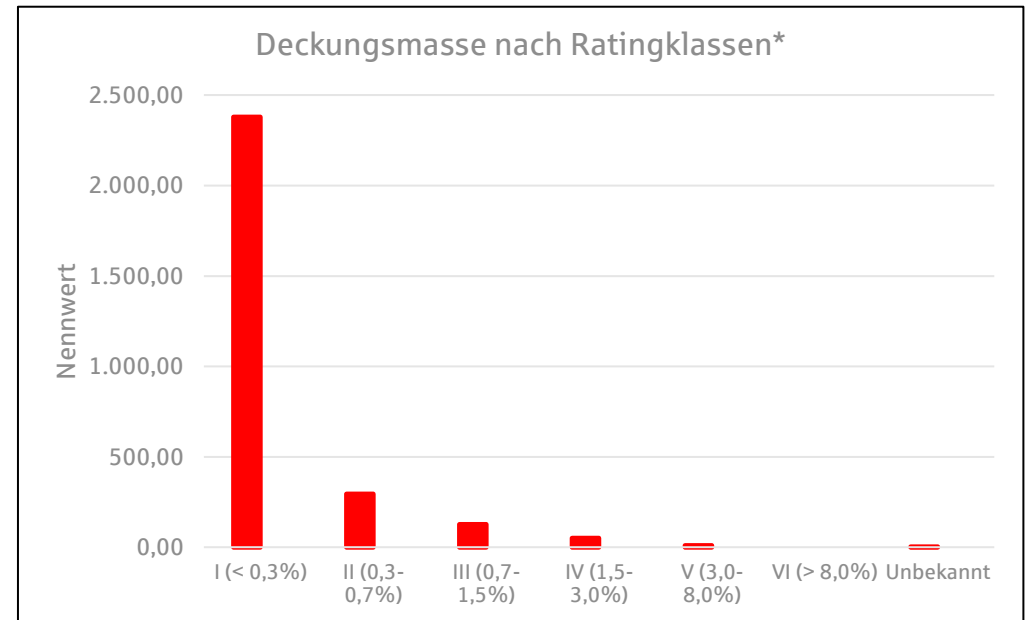
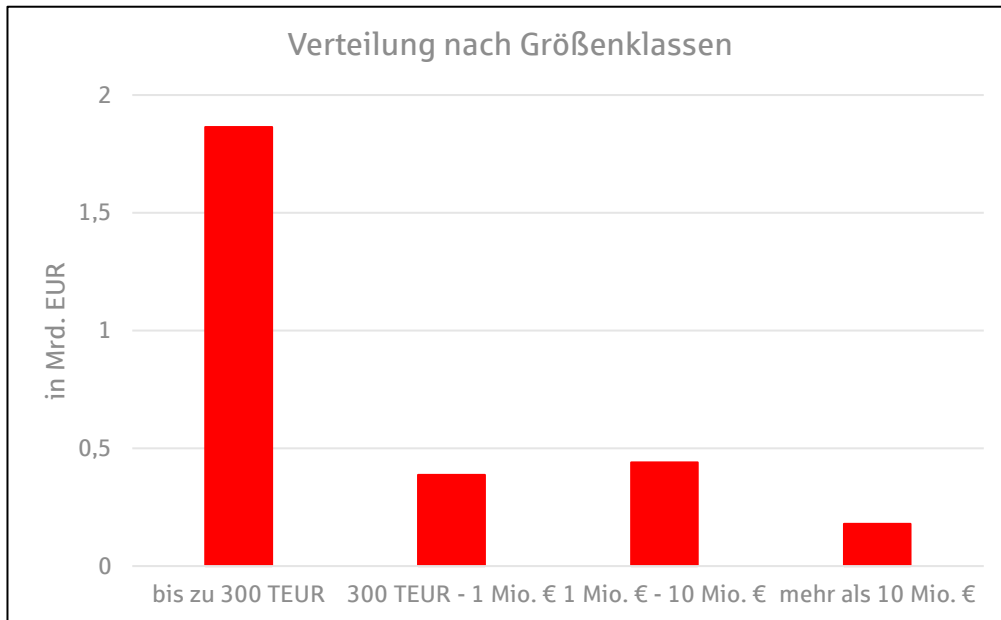
Der durchschnittliche gewichtete Beleihungswertauslauf beträgt 55,63%



Die Struktur des Hypothekendeckungsstocks

Der sehr hohe Anteil an Darlehen mit Volumina bis zu 300.000 Euro spiegelt das **Kerngeschäft Baufinanzierungen** der Sparkasse Hannover wider und sorgt für eine sehr gute Risikodiversifikation.

99,2% unserer Kunden im Deckungsstock sind der Ratingklasse 1 zugeordnet.

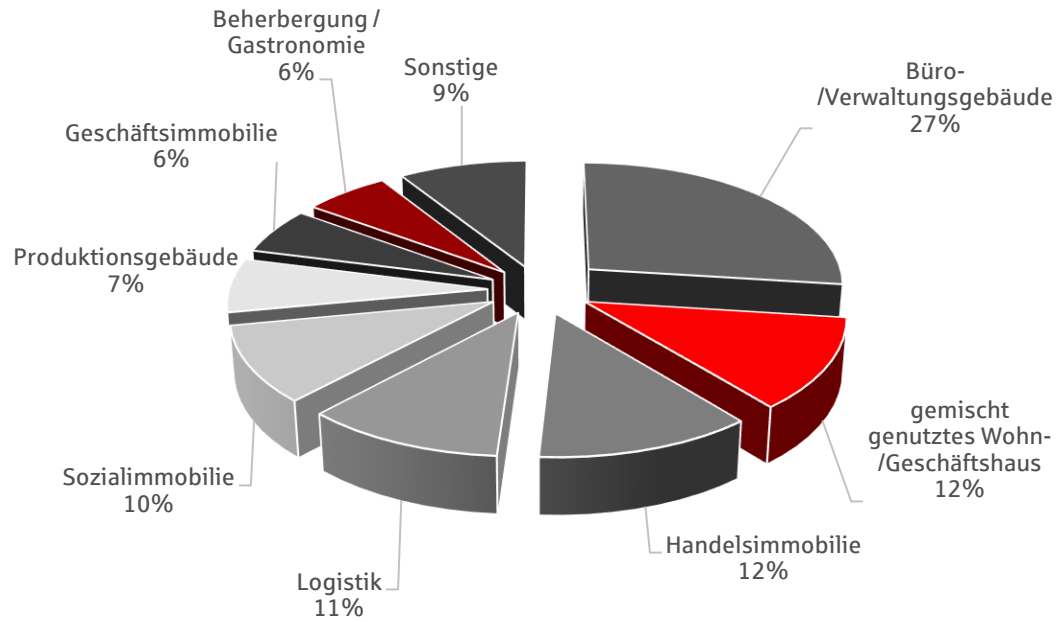


* Ratingklassen nach DSGV-Systematik; PD in %

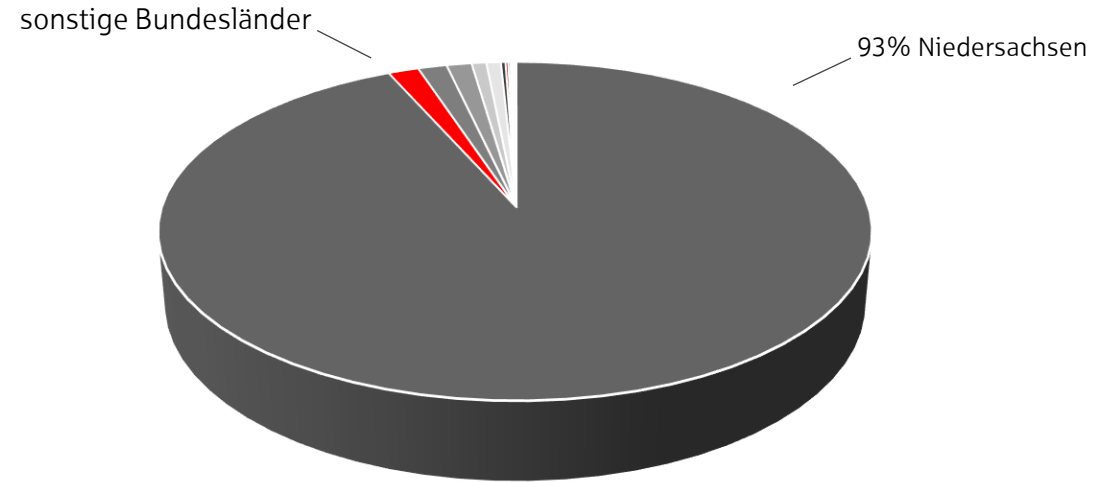
- ➔ Größtes Darlehen ca. 37 Mio. €
- ➔ Ø-Darlehen ca. 158 TEUR

Der gewerbliche Teil des Hypothekendeckungsstocks

nach Nutzungsarten



nach Regionen



100% innerhalb der Bundesrepublik Deutschland

Die regionale Entwicklung der Immobilienpreise

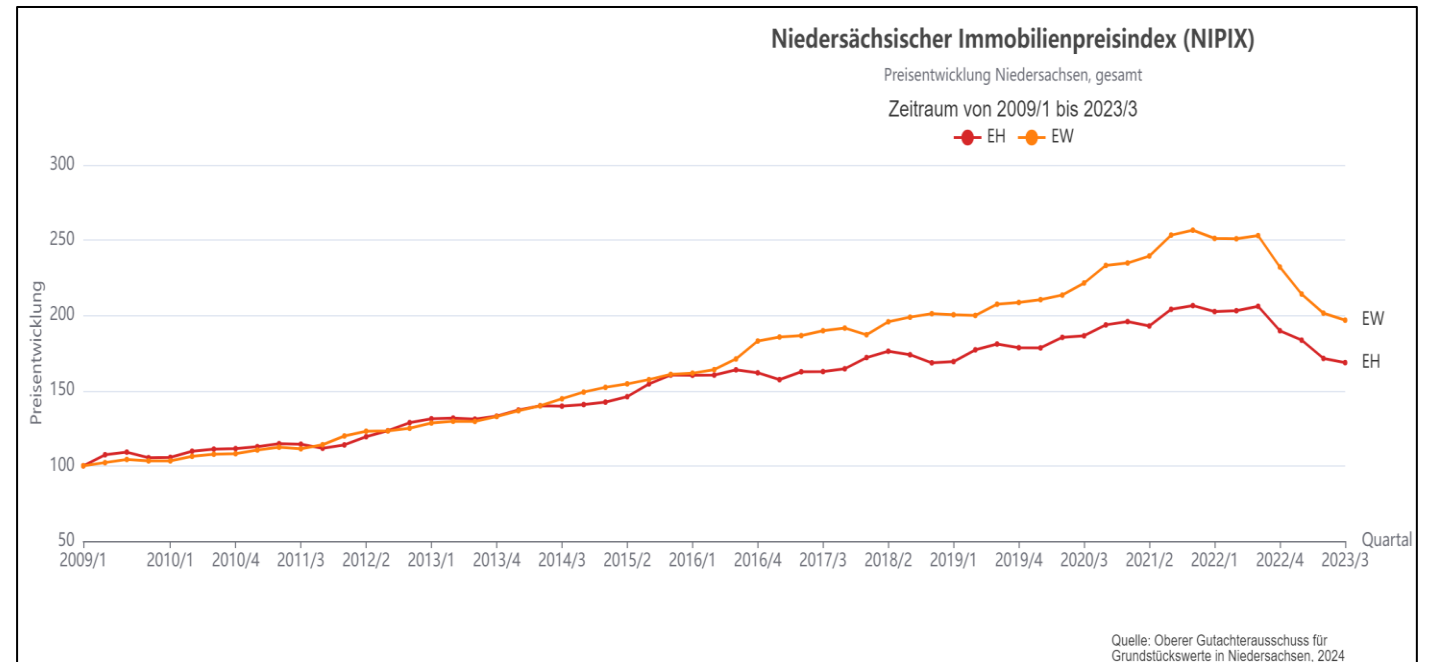
Eigenheime (EH) und Eigentumswohnungen (EW)

Preisrückgänge seit 2022
erkennbar

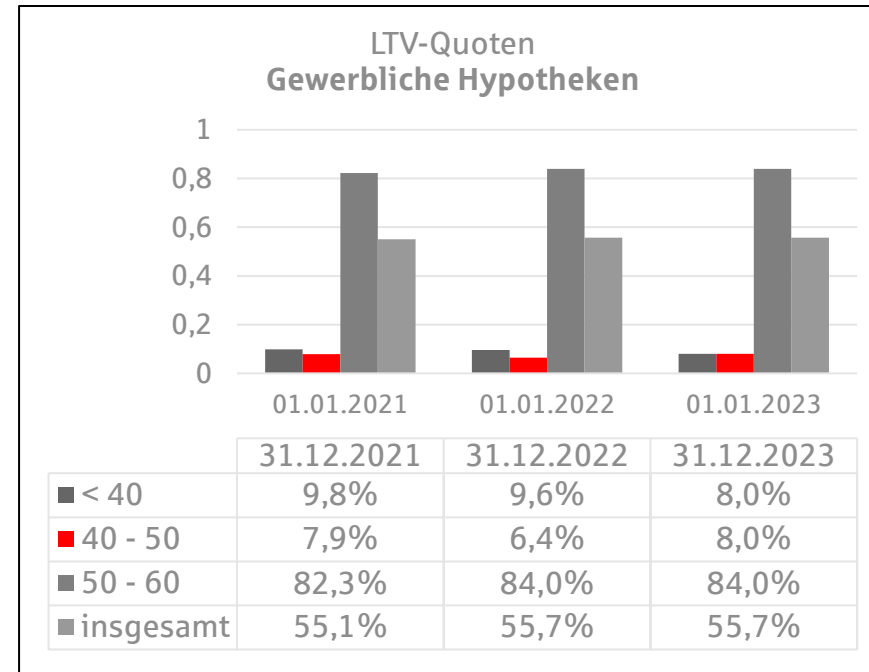
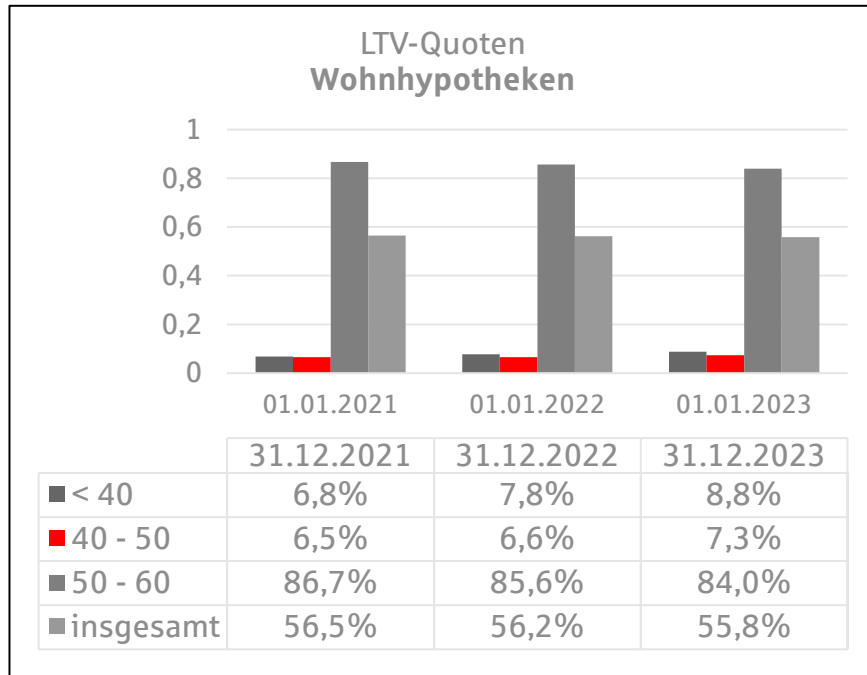
Hohe Nachfrage auf
eingeschränktes Wohnangebot

Neue Bauvorhaben werden
verschoben aufgrund von
gestiegenen

- Zinsen
- Grundstücks- und Baukosten
- Lohn und Materialkosten



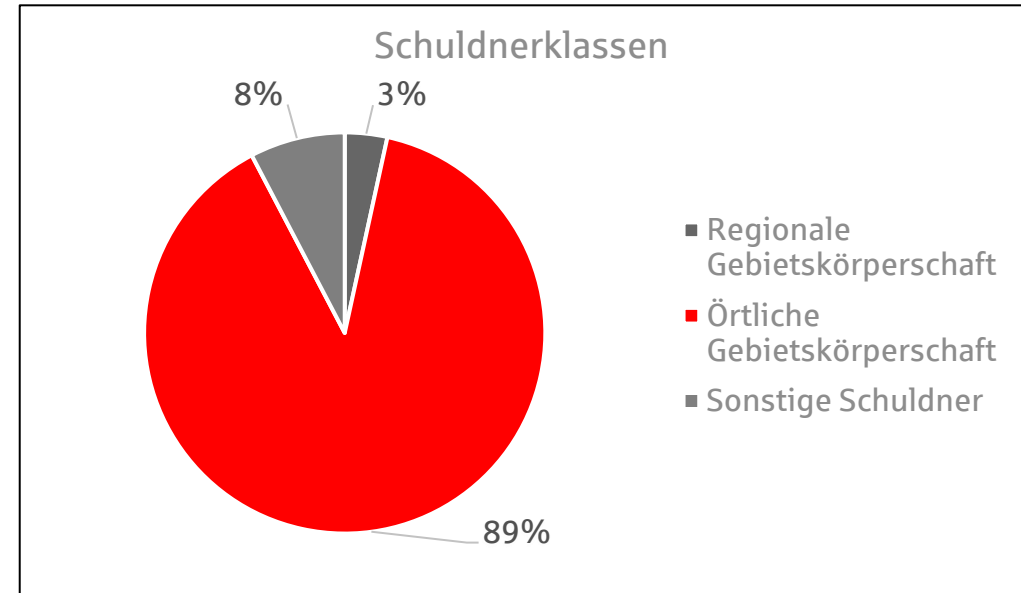
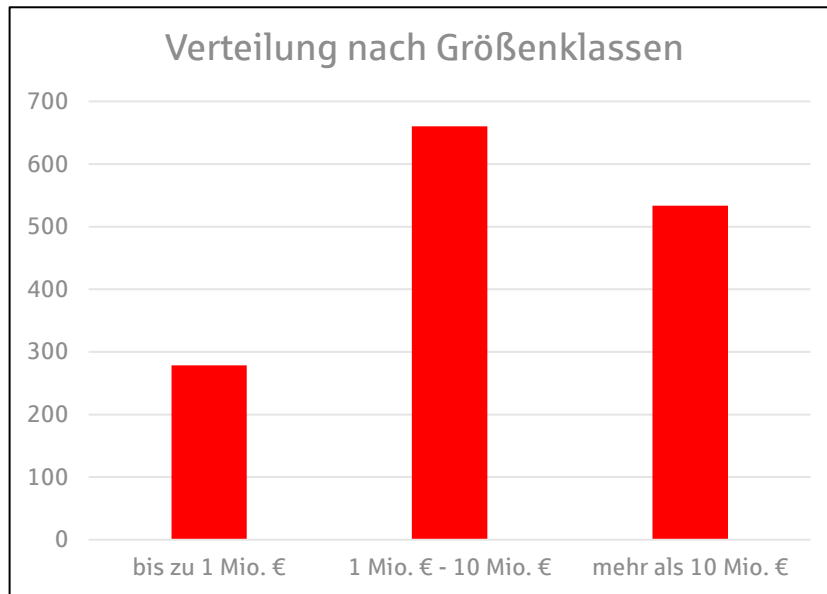
Loan-to-Value (LTV) im Detail



Unser Öffentlicher Deckungsstock

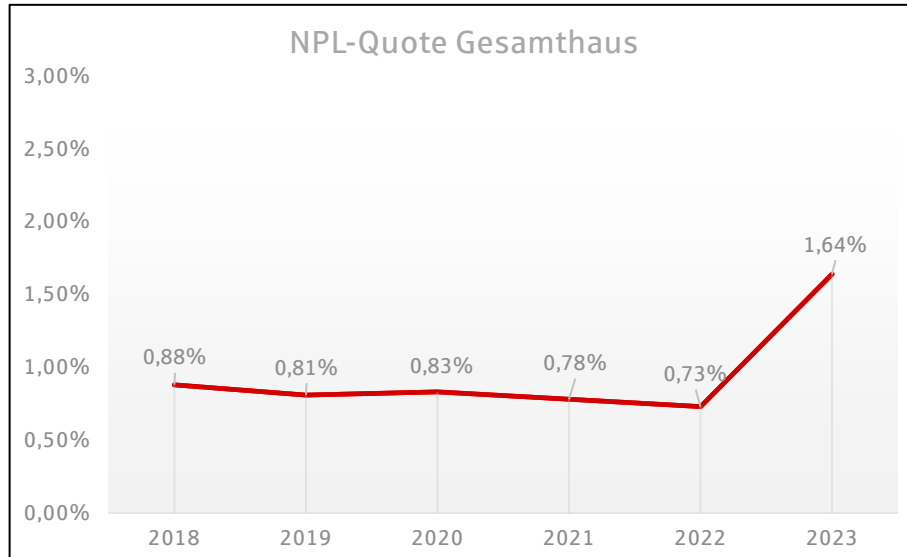
Durch das Regionalprinzip weist die Sparkasse Hannover eine enge kommunale Bindung auf.

Unser Öffentlicher Deckungsstock umfasst verschiedene Größenklassen, um ein ausgewogenes Risikoprofil zu gewährleisten.



- Größtes Darlehen ca. 86 Mio. €
- Ø-Darlehen ca. 3,7 Mio. €

Non-performing-Loans (NPL) und Risikoklassifizierung



Risikoklassifizierung Hypothekendeckungsstock		%
Anzahl Kund:innen	14.371	100
davon RK 1 bis PD 1,98*	14.252	99,2
davon RK 1 bis PD 0,09**	8.940	62,2
davon RK 2 bis PD 6,67***	104	0,7
* entspricht BB bzw. Ba2		
**entspricht A- bzw. A3		
*** entspricht B bzw. B2		
Stand 02.01.2024		
Neue Kredite nehmen wir maximal bis Ratingklasse 2 auf.		
Forderungen an Kunden mit schlechten Ratings (Risikoklassen 3 und 4) werden spätestens nach vier Wochen aus Deckung genommen.		

Konservative Kreditvergabestandards und kontinuierliche Anpassung an die Marktbedingungen

Niedrige NPL-Quoten aufgrund des konservativen Kreditportfolios der Sparkasse Hannover

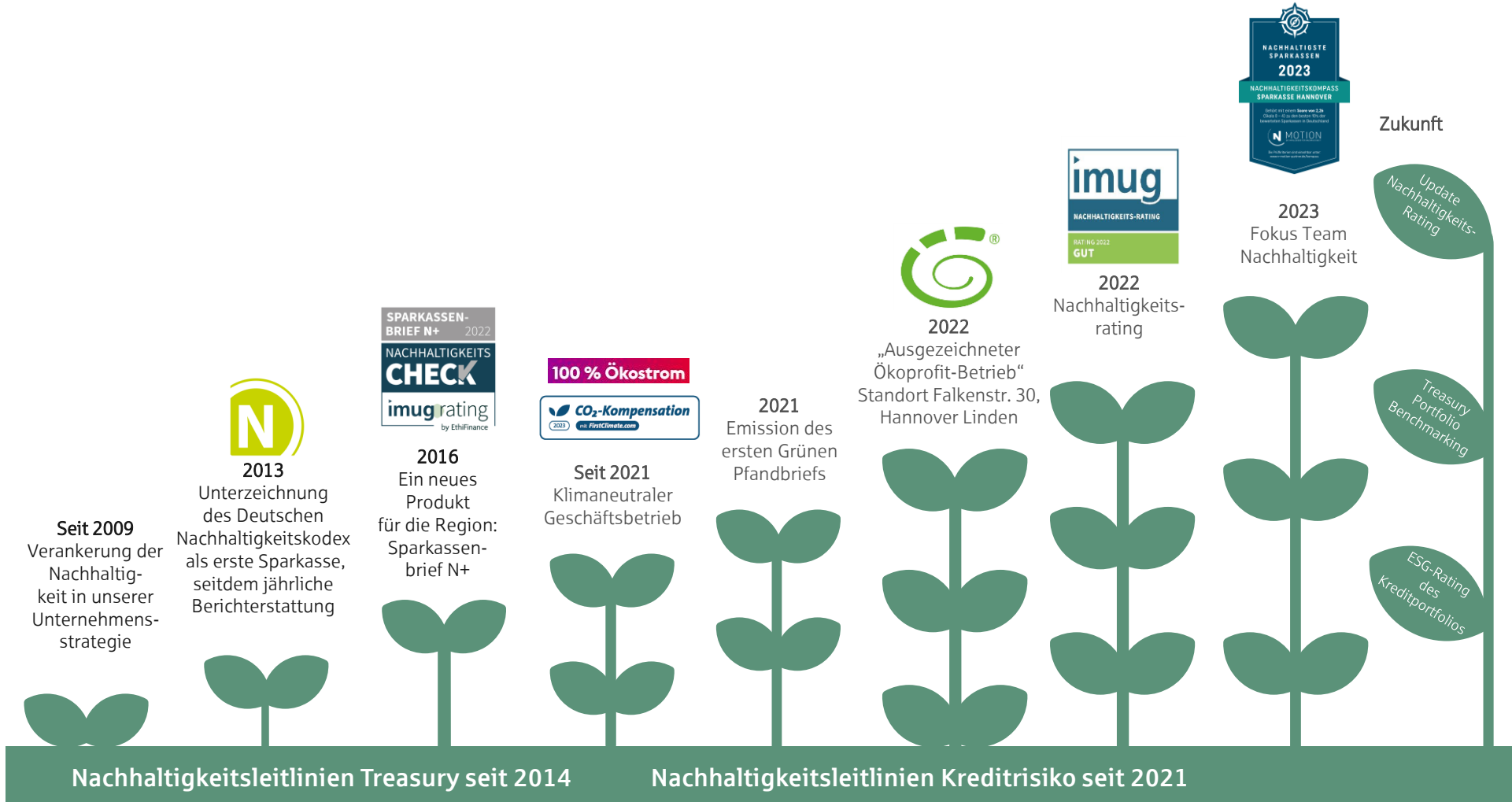
Der Anstieg der NPL-Quote im Jahr 2023 ist auf die Rating-Verschlechterung von sechs größeren Einzelengagements zurückzuführen, die schwerpunktmäßig im Bereich der Bau- und Wohnungswirtschaft liegen. Für die betroffenen Engagements ist eine nahezu vollständige Besicherung gegeben.

Kein Exposure in US Commercial Real Estate (CRE)



5. Unsere Nachhaltigkeit

Meilensteine unserer Nachhaltigkeit



Ein kleiner Auszug aus unseren Aktivitäten (I)

Governance

Nachhaltigkeit ist Teil unserer Geschäftsstrategie

Regelmäßige Reportings

Externe Überprüfung, Auditierung und Ratings unserer Aktivitäten und Produkte

Kerngeschäft

Nachhaltigkeitsstandards und Ausschlusskriterien in der Eigenanlage und im Kreditgeschäft

Transformationsbegleiterin:

- Beraten, Klimainvestitionen ermöglichen, nachhaltige Gründungen finanzieren
- Öffentliche Fördermittel für Klimaschutz, Ressourceneffizienz und soziale Zwecke vermitteln

Angebot von Fonds mit Nachhaltigkeitsmerkmalen

100 % Ökostrom



Ein kleiner Auszug aus unseren Aktivitäten (II)

Geschäftsbetrieb

Klimaneutral: Dekarbonisierungsmaßnahmen, zum Beispiel Betrieb eigener PV-Anlagen, Einführung eines Energiemanagementsystems nach ISO 50001 in 2023, Ökostrombezug, Umstieg auf Elektromobilität im Fuhrpark und Ausgleich der Restemissionen durch CO2-Zertifikate

Nachhaltigkeitsstandards im Einkauf und in der Lieferkette

100 % Ökostrom



Gesellschaftliches Engagement

Starkmacherin der Region: Förderung der regionalen Wirtschaft und des Mittelstandes, Förderung wirtschaftlicher und gesellschaftlicher Teilhabe

Wir vergeben jährlich rund drei Millionen Euro **zur Förderung von mehr als 550 Projekten** und Initiativen in der Region in den Bereichen Bildung und Soziales, Wissenschaft und Wirtschaft, Umwelt, Kunst und Kultur sowie Sport

Förderung des ehrenamtlichen Engagements unserer Mitarbeitenden



Weitere Informationen finden Sie unter: www.sparkasse-hannover.de/nachhaltigkeit

Unsere Nachhaltigkeit ist ausgezeichnet!



Top 10 bei der Nachhaltigkeitsberichterstattung
Bewertung der CSR-Berichte 2022 in Punkten

Rang	Institut	2021	2022
1	KfW	4,12	4,19
2	Taunus Sparkasse	4,10	4,12
3	Helaba	3,82	3,80
4	Sparkasse Hannover	3,36	3,87
5	Sparkasse Münsterland Ost	2,78	3,85
6	Sparkasse Düren	3,56	3,81
7	Nassauische Sparkasse	3,03	3,76
8	Sparkasse KölnBonn	2,68	3,75
9	Kreissparkasse Göppingen	3,31	3,74
9	Hamburger Sparkasse	2,87	3,74
10	Sparkasse Bremen	3,55	3,73

Quelle: Zielke Research Consult
Börsen-Zeitung

Quelle: Börsen-Zeitung vom 03.05.2024

Ihre Gesprächspartner bei unseren Emissionen

Markus Schmidt
Leiter Treasury

Telefon: 0511 3000-4220
markus.schmidt@sparkasse-hannover.de

Veronika Black
Treasury

Telefon: 0511 3000-4246
veronika.black@sparkasse-hannover.de

Martin Pandera
Treasury

Telefon: 0511 3000-4227
martin.pandera@sparkasse-hannover.de

www.sparkasse-hannover.de/investor

Haftungsausschluss

Diese Präsentation dient lediglich der **allgemeinen Information** und kann eine individuelle Beratung interessierter Anleger nicht ersetzen. **Sie beinhaltet weder ein Angebot zum Kauf von Wertpapieren noch zum Abschluss eines Beratungsvertrages.**

Trotz sorgfältiger Erhebung der Daten kann für ihre Vollständigkeit und Genauigkeit keine Gewähr übernommen werden. Die Sparkasse Hannover übernimmt keine Haftung für Schäden, die durch jedwede Verwendung dieser Informationen und Einschätzungen entstehen können. Sie übernimmt auch keinerlei Verpflichtung, zukunftsbezogene Aussagen aufgrund neuer Informationen, zukünftiger Ereignisse oder aus anderen Gründen öffentlich zu aktualisieren oder zu revidieren.

Die Präsentation kann in bestimmten Rechtsordnungen Beschränkungen unterliegen. Personen, die Besitz an diesen Unterlagen erlangen, sind zur selbstständigen Information über solche Beschränkungen und deren Beachtung verpflichtet. Die hierin erhaltenen Informationen dürfen nicht von Personen in Rechtsverordnungen mit Beschränkungen verwendet werden. Sie sind insbesondere nicht zur Weitergabe in, nach bzw. innerhalb der Vereinigten Staaten von Amerika bestimmt und richten sich hinsichtlich Großbritannien ausschließlich an professionelle Marktteilnehmer und institutionelle Kunden.